



Energy@home

Partecipazione della Domanda Flessibile al Mercato per il Servizio di Dispacciamento

Milano, 23 Febbraio 2018



Energy@home Association
create value adding solutions through
a Smart Home eco-system

Associazione Energy@home

- Associazione non a fini di lucro
- Costituita nel 2012
- Collaborazione pre-competitiva per studiare, progettare e sperimentare nuovi servizi a valore aggiunto (Smart Home e beyond)
- Approccio: Open Innovation fra diversi settore industriali
- Principali risultati:
 - standard ZigBee, 2013
 - Smart Home Hackathon, 2014
 - Trial Smart Home, 2014
 - Open Source JEMMA, 2015
 - Use Cases & Data Model, 2016
 - Giornate di Studio

Founding Members



Ordinary Members



Aggregate Members

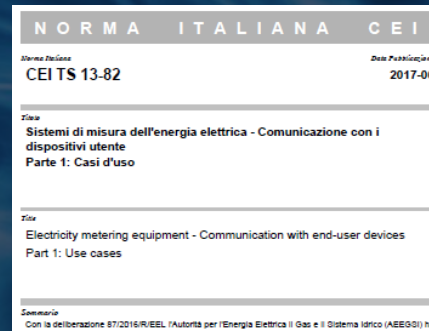


Progetti 2017

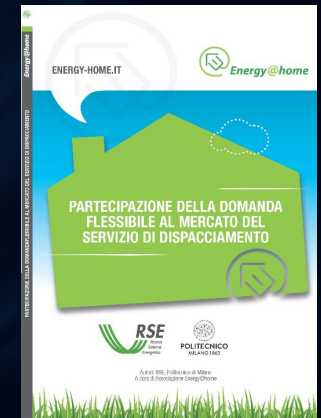
Smart Appliances e Interoperabilità Commissione Europea



Smart Home: Use Cases e Analisi Bisogni Utente



Studio sulla Partecipazione della Domanda ai Servizi di Dispacciamento



2018



2017



2016



2015



Pubblicazioni Energy@home

Gli studi Energy@home sono disponibili sul sito <http://www.energy-home.it/>
Per informazioni secretariat@energy-home.it

Studio sulla Partecipazione della Domanda

AUTORI



Valerio Angelucci
Michele Benini
Silvia Canevese
Claudio Carlini
Angelo Cavaliere
Cristina Cavicchioli
Giovanna Dondossola
Massimo Gallanti
Antonio Gatti
Paolo Grisi
Fabio Lanati
Diana Moneta
Daniele Pala
Gianluigi Proserpio
Dario Siface
Andrea Taverna
Roberta Terruggia
Renato Urban
Alessandro Zani



Filippo Bovera
Maurizio Delfanti
Elena Fumagalli

- È il risultato finale di un ciclo di workshop mensili con i partner della Associazione Energy@home
- Risponde a due domande chiave:
 - *il valore economico della flessibilità della domanda*, tramite una quantificazione basata su opportune elaborazioni dei dati storici di mercato e su un'analisi costi-benefici per alcuni casi studio
 - *le modalità tecniche necessarie a fornire i servizi di flessibilità* su questo mercato, in termini di interfacce e protocolli di comunicazione nonché di architetture ICT
- Il contributo di RSE è stato finanziato dal Fondo di Ricerca per il Sistema Elettrico nell'ambito dell'Accordo di Programma tra RSE S.p.A. ed il Ministero dello Sviluppo Economico - D.G. Nucleare, Energie rinnovabili ed efficienza energetica – in ottemperanza del DM, 8 marzo 2006.
- Lo studio ha stimolato e supportato un nuovo Progetto Open Source di RSE: **Energy Aggregation Simulator**, Simulatore dimostrativo di scambi informativi TSO-Aggregatore-Customer

Apertura

- 10:00 Benvenuto - **Ferruccio Resta**, *Rettore del Politecnico di Milano*
- 10:10 Introduzione alla Giornata - **Fabio Bellifemine**, *Associazione Energy@home*

Presentazione dello Studio

- 10:20 I nuovi scenari di mercato: il ruolo della domanda e la figura dell'aggregatore - **Massimo Gallanti**, *RSE*
- 10:45 Mercato Elettrico: Analisi Prezzi e Quantità - **Michele Benini**, *RSE*
- 11:10 Analisi Costi-Benefici per alcuni casi studio - **Filippo Bovera**, *Politecnico di Milano*
- 11:35 Architettura e Tecnologie di Comunicazione - **Gianluigi Proserpio**, *RSE*
- 12:00 Conclusioni - **Maurizio Delfanti**, *Politecnico di Milano*

Tavola Rotonda

- 12:15 **Andrea Galliani**, Vice direttore della Direzione Mercati Energia all'Ingrosso e Sostenibilità Ambientale, *ARERA*
- Luca Marchisio**, Head of Business Development & Innovation, *TERNA*
- Daniele Andreoli**, Head of Optimization and Flexibility Solutions, *ENEL X*
- Davide Colzani**, Business Innovation and Development, *EDISON*
- Vincenzo Di Lizia**, Resp. Progetti Innovativi di Energy Management, *TIM*
- Modera: **Fabio Bellifemine** (Energy@home)

Networking Lunch

- 13:15 **Networking Lunch** sponsorizzato dalla Associazione Energy@home